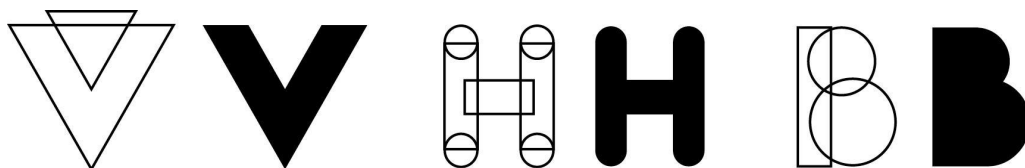


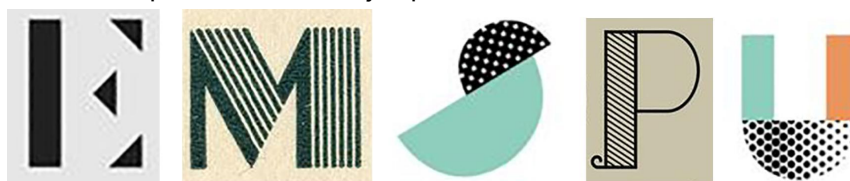
EJERCICIO 1



El ejercicio consiste en la realización de letras del abecedario de entre las indicadas, con formas básicas (cuadrado, círculo y triángulo). Las formas se podrán sumar, restar, escalar, repetir... pero nunca deformarse ni crear formas irregulares.

a) Haz 3 letras y un número de las siguientes opciones, tal y como en el ejemplo anterior (desarrollo y letra final): R, G, Y, D, Z, A, 2, 7 y 8.

b) Elige 2 de tus creaciones y coloréalas usando estilos gráficos como sombreados, rellenos con texturas, colores, etc. de manera parecida a estos ejemplos:



EJERCICIO 2

Representa con dibujos simplificados como en los ejemplos aportados, algunas de las siguientes ideas o conceptos. **Elige 3 de ellas y haz otra más de otro concepto que tú elijas libremente y que no esté entre las opciones** que te damos:

Circo, biblioteca, paella, amistad, hipster, blando, nocivo, gaseoso, sorpresa, calor, otoño, democracia, medicina, fiesta, estudio.



EJERCICIO 3 - CUESTIONARIO

Contesta a las siguientes preguntas relacionadas con este ejercicio.

Explica la idea elegida de cada uno de tus diseños del ejercicio 2

¿Qué ideas sintetiza? ¿Por qué crees que funciona? ¿Qué transmite?

¿Qué elementos gráficos has usado en los diseños de los dos ejercicios?

(el punto, la línea y el plano, el espacio y el volumen, el ritmo y equilibrio, la simetría y asimetría, la escala, la textura y el color, la figura y el fondo, etc).

Criterios de evaluación

Sensibilidad artística:

Aspectos estéticos y artísticos 15%

Composición 15%

Limpieza y acabado 20%

Creatividad:

Adecuación del concepto 15%

Originalidad 15%

Síntesis 20%

Cada apartado tendrá una calificación de entre 0 y 10 puntos con dos decimales, estando la nota final ponderada en función de los porcentajes que se dan.